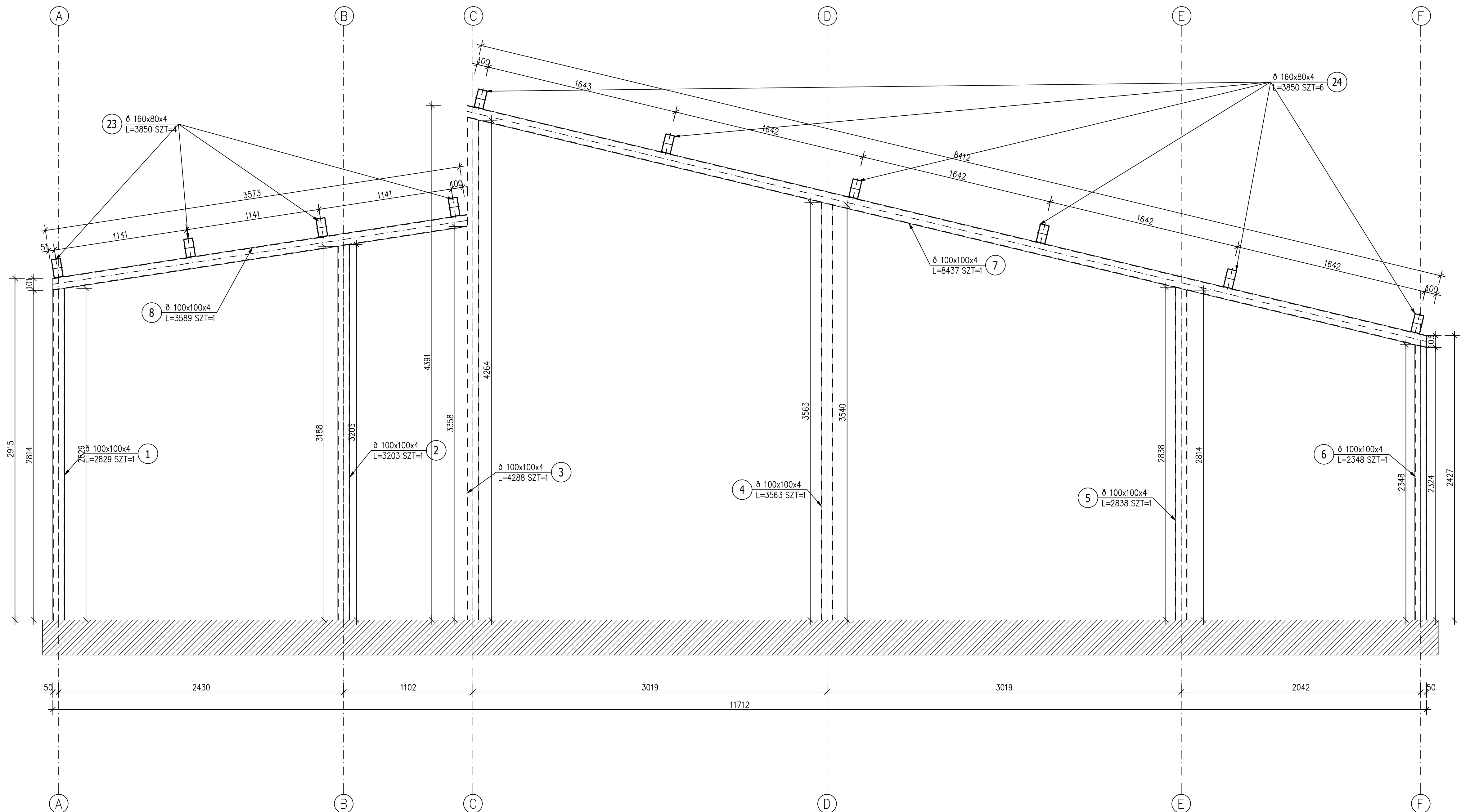
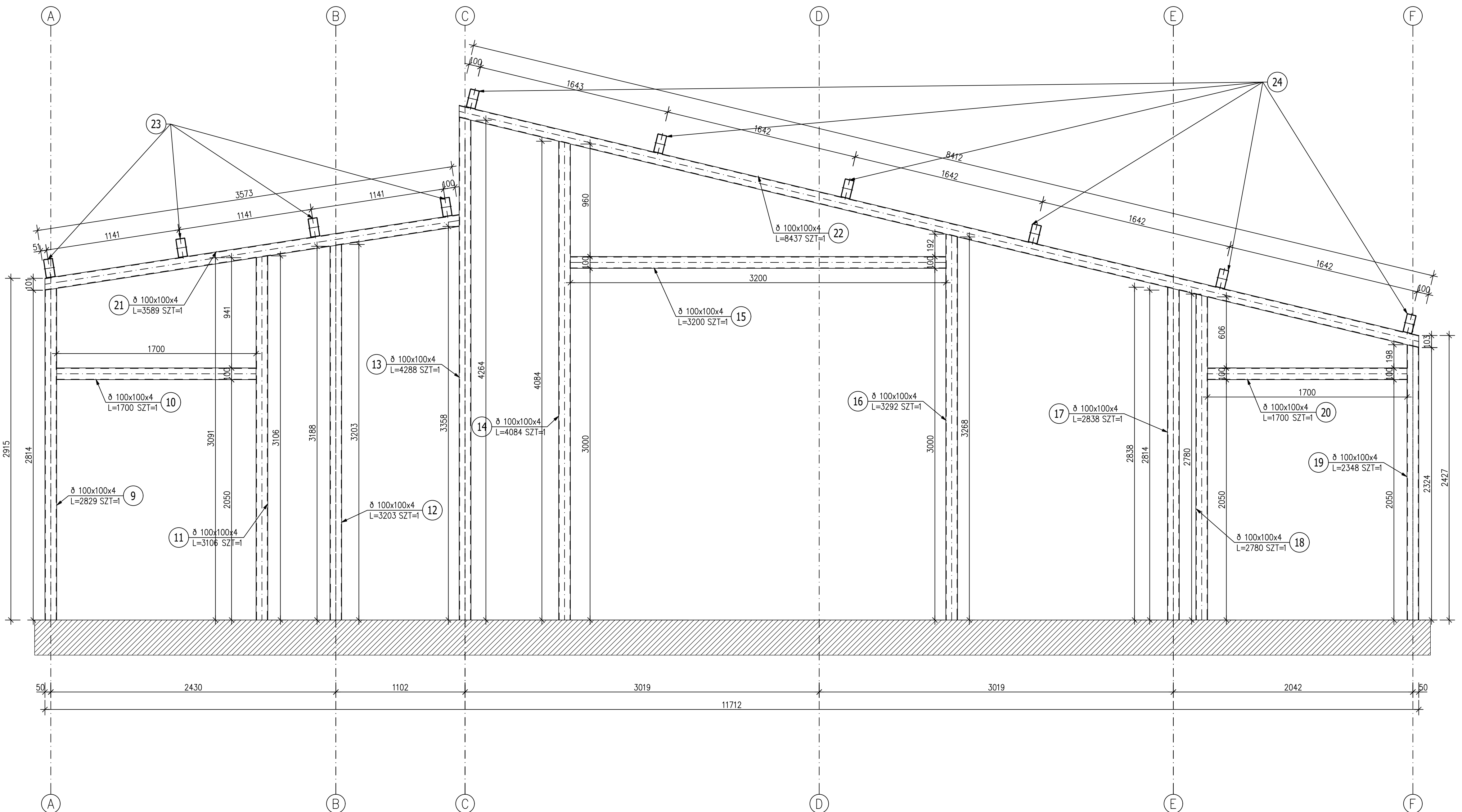


KŁADY ŚCIAN W OSI 1



KŁADY ŚCIAN W OSI 2



- UWAGI:
1. Materiały: stal S235
  2. Śruby: Śruby nieznaczone na rysunku klasy 8.8
  3. Klasa konstrukcji stalowej wg PN-EN 1090-2+A1 – EXC2
  4. Spoiny nieznaczone wykonać o grubości:  
0,7 t – dla spoin pachwinowych jednostronnych  
0,5 t – dla spoin pachwinowych dwustronnych  
1,0 t – dla spoin czołowych  
1,0 t – dla spoin pachwinowych obwodowych (rury)  
Blachy czołowe styków doczołowych grubości 1,0 t
  5. W przypadku spoin czołowych przeprowadzić kontrolę defektoskopową
  6. Zabezpieczenia p-poz – brak
  7. Zabezpieczenie antykorozyjne – C2

- UWAGI:
1. RYSUNEK ROZPATRYWAĆ ŁĄCZNIE Z PROJEKTEM ARCHITEKTONICZNYM ORAZ PROJEKTAMI BRANŻOWYM.
  2. WSZYSTKIE RZĘDNE WERYFIKOWAĆ Z PROJEKTEM ARCHITEKTURY
  3. RYSUNEK ROZPATRYWAĆ ŁĄCZNIE Z RYSUNKAMI RZUTÓW ORAZ RYSUNKAMI SZCZEGÓŁOWYMI ELEMENTÓW SĄSEDNIÓCH.
  4. ŁĄCZENIE PRĘTÓW ORAZ PROMIENIE ZAŁĘCIA PRĘTÓW ZBROJENIA Z ZACHOWANIEM ODPOWIEDNICH WARUNKÓW NORMATYWNYCH.
  5. PRZYJĘTE WYMIARY SPRAWDZAĆ NA BUDOWIE. EWENTUALNE ROZBIŻNOŚCI I ICH KONSEKWENCJE WYKONAWCZE WYMAGAJĄ ROZWAŻANIA PO KONSULTACJI Z PROJEKTANTEM KONSTRUKCJI.

ZESTAWIENIE STALI

POZ.	NR ELEMENTU	NAZWA ELEMENTU	DŁUGOŚĆ [mm]	GATUNEK STALI	LICZBA SZTUK POZRAZEM	DŁ. RAZEM [m]	MAŚA RAZEM [kg]	POLE RAZEM [m2]	
R.1	1	Ø 100x100x4	2829	S235JR	1	1	2.83	33.67	1.10
	2	Ø 100x100x4	3203	S235JR	1	1	3.20	38.12	1.25
	3	Ø 100x100x4	4288	S235JR	1	1	4.29	51.03	1.67
	4	Ø 100x100x4	3563	S235JR	1	1	3.56	42.40	1.39
	5	Ø 100x100x4	2838	S235JR	1	1	2.84	33.77	1.11
	6	Ø 100x100x4	2348	S235JR	1	1	2.35	27.94	0.92
	7	Ø 100x100x4	8437	S235JR	1	1	8.44	100.40	3.29
	8	Ø 100x100x4	3589	S235JR	1	1	3.59	42.71	1.40
	9	Ø 100x100x4	2829	S235JR	1	1	2.83	33.67	1.10
	10	Ø 100x100x4	1700	S235JR	1	1	1.70	20.23	0.66
	11	Ø 100x100x4	3106	S235JR	1	1	3.11	36.96	1.21
	12	Ø 100x100x4	3203	S235JR	1	1	3.20	38.12	1.25
	13	Ø 100x100x4	4288	S235JR	1	1	4.29	51.03	1.67
	14	Ø 100x100x4	4084	S235JR	1	1	4.08	48.60	1.59
	15	Ø 100x100x4	3200	S235JR	1	1	3.20	38.08	1.25
	16	Ø 100x100x4	3292	S235JR	1	1	3.29	39.17	1.28
	17	Ø 100x100x4	2838	S235JR	1	1	2.84	33.77	1.11
	18	Ø 100x100x4	2780	S235JR	1	1	2.78	33.08	1.08
	19	Ø 100x100x4	2348	S235JR	1	1	2.35	27.94	0.92
	20	Ø 100x100x4	1700	S235JR	1	1	1.70	20.23	0.66
	21	Ø 100x100x4	3589	S235JR	1	1	3.59	42.71	1.40
	22	Ø 100x100x4	8437	S235JR	1	1	8.44	100.40	3.29
	23	Ø 160x80x4	3850	S235JR	4	1	15.40	221.76	7.24
	24	Ø 160x80x4	3850	S235JR	6	1	23.10	332.64	10.86
	25	Ø 100x100x4	3700	S235JR	1	1	3.70	44.03	1.44
	26	Ø 100x100x4	3700	S235JR	1	1	3.70	44.03	1.44
OGÓŁEM							1576.49	51.58	

PROJEKT INWESTYCYJNY		PROJEKT SP. Z O.O.		INWESTOR: WOODAGI WIERZCHOSŁAWIE SP. Z O.O.	
BRANŻA: ARCHITEKTURA I KONSTRUKCJA		Data: 30.08.2024		WIERZCHOSŁAWIE 39-3 WIERZCHOSŁAWIE	
Projektant: mgr inż. arch. Jędrzej Pielczewski		WPRP 108/18/ZD		Podpis	
Sprawdził: mgr inż. arch. Magdalena Grawka		WPRP 108/18/ZD			
Projektant: mgr inż. Krzysztof Kowalski		WPRP 108/18/ZD			
Sprawdził: mgr inż. Ryszard Kowalski		WPRP 108/18/ZD			
Nazwa inwestycji: PRZEBUDOWA I ROZBUDOWA STACJI UZDATNIANIA WODY W MIEJSCOWOŚCI WIERZCHOSŁAWIE, DZ. NR 220/5		Skala: 1:20			
Adres inwestycji: WIERZCHOSŁAWIE DZ. NR 220/5		Nr rys. A110			
Tytuł rysunku: BUDYNEK SIW KŁADY ŚCIAN		Revizja: 0			